

DE VOLGENDE STAP NAAR MEER WAARDE

SAMENVATTING GEÏNTEGREERD
JAARVERSLAG 2019/2020



Avebe Innovation by nature
since 1919





V.l.n.r.: Sipke Swierstra, burgemeester van de gemeente Veendam, Bert Jansen, CEO Avebe, Marijke Folkers, voorzitter van de raad van commissarissen Avebe, Rob van Laerhoven, CFO Avebe, en René Paas, commissaris van de Koning provincie Groningen.

VOORWOORD

Voor u ligt de samenvatting van het geïntegreerde jaarverslag van Royal Avebe over het boekjaar 2019/2020. We rapporteren over financiële resultaten en onze duurzaamheidsstrategie.

Veel gaat goed en sommige dingen moeten beter. In de kern is onze strategie Binden en Bouwen 2.0 een voortzetting van de strategie die we sinds 2013 hebben. In de loop van de tijd zijn we concreter geworden in wat we wel en niet willen doen. Bovendien zijn we ambitieuzer geworden. Daarbij is het belangrijk om een scherp oog te hebben voor de ontwikkelingen in de markt, en op basis daarvan aanpassingen te doen zonder het doel uit het oog te verliezen.

Op 11 november 2019 bestond Avebe 100 jaar en dit hebben we het hele jaar gevierd met verschillende feestelijke activiteiten. Dit prachtige jubileumjaar sloten we af met een symposium op 14 november waar we het Predicaat Koninklijk ontvingen. Een toevoeging die we met trots dragen!

Begin 2020 brak de coronapandemie uit. We hebben veel aandacht gegeven aan de samenwerking en communicatie met onze raad van commissarissen, leden en medewerkers, maar

ook met onze klanten, leveranciers, ondernemingsraad en de vakorganisaties. Ik ben onder de indruk van de enorme betrokkenheid van onze leden en medewerkers om samen zo goed mogelijk door deze tijd heen te komen. Ondanks een matige oogst en het uitbreken van het COVID-19 virus heeft Avebe dit jaar zeer goed gepresteerd.

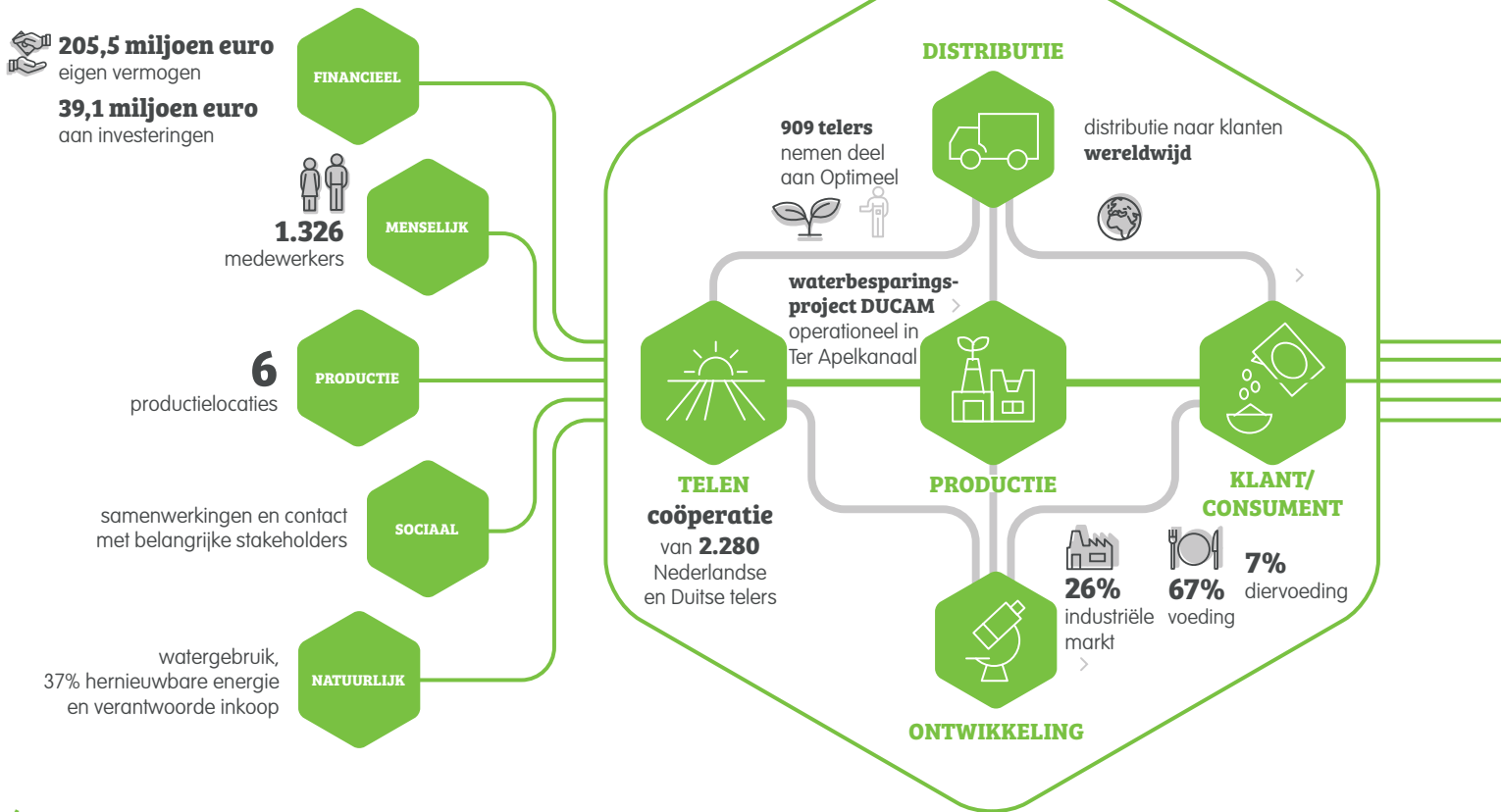
Bert Jansen - CEO Avebe

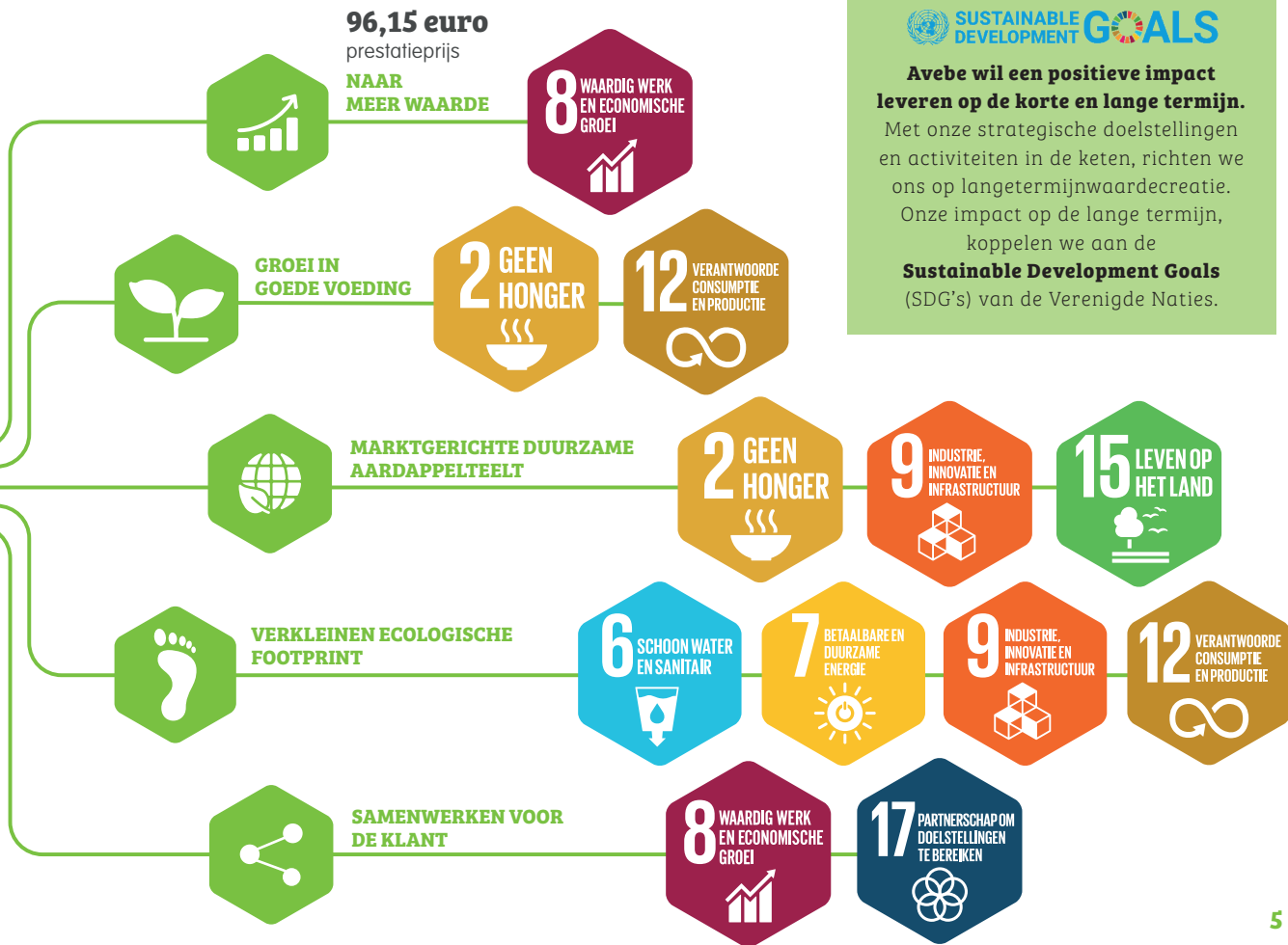
**“OP 14 NOVEMBER
ONTVINGEN WE HET
PREDICAAT KONINKLIJK.
EEN TOEVOEGING DIE WE
MET TROTS DRAGEN!”**

Bert Jansen
CEO Avebe

HOE AVEBE WAARDE TOEVOEGT, NU EN IN DE TOEKOMST

We leveren een positieve impact en streven ernaar de waarde die we uit de aardappel halen te vergroten en tegelijkertijd onze milieupact te minimaliseren.





Avebe wil een positieve impact leveren op de korte en lange termijn.

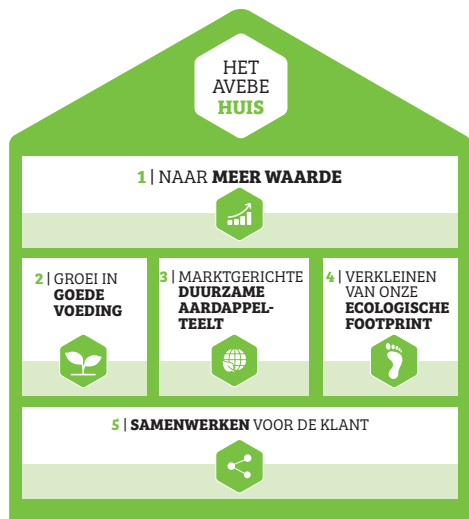
Met onze strategische doelstellingen en activiteiten in de keten, richten we ons op langetermijnwaardecreatie. Onze impact op de lange termijn, koppelen we aan de

Sustainable Development Goals (SDG's) van de Verenigde Naties.

STRATEGIE EN DOELSTELLINGEN

DE VOLGENDE STAP NAAR MEER WAARDE

De ambitie om het milieu minder te belasten motiveert steeds meer mensen en bedrijven om bewust voor plantaardige voeding te kiezen. Dit is een belangrijke stimulans voor de waardecreatie die Avebe nastreeft. Onze strategie Binden en Bouwen 2.0 zet de bakens uit naar duurzame groei in de komende jaren.



PRESTATIEPRIJS

Ons strategische doel is een stijging van de prestatieprijs voor onze leden naar 95 euro per ton aardappelen in 2023. De prestatieprijs is de opbrengstwaarde per ton, die we ijken op een ton aardappelen met een zetmeelpercentage van 19%. Dit doel willen we bereiken via cross-functionele samenwerking tussen de diverse afdelingen binnen Avebe.

BINDEN & BOUWEN 2.0

Samen met anderen willen we onze klanten in voeding, diervoeding en industriële toepassingen de beste oplossingen bieden. Op dit fundament van samenwerking staan drie pijlers - groei in goede voeding, marktgerichte duurzame aardappelteelt en verkleinen van onze ecologische footprint - met duidelijke doelstellingen voor 2023.

Doel, fundament en pijlers vormen samen het 'Avebe-huis' om onze strategie te realiseren. Per pijler beschrijven we in deze samenvatting onze inspanningen.

VIJF INGREDIËNTEN VOOR VERANTWOORDE GROEI



1 | NAAR MEER WAARDE

We streven naar de beste oplossing voor alle stakeholders: onze telers, onze klanten en onze medewerkers. Dat noemen we 'gedeelde waarde'.

DOELSTELLING 2023 | STIJGING VAN DE PRESTATIEPRIJS NAAR 95 EURO PER TON AARDAPPELEN ONDER NORMALE OOGSTOMSTANDIGHEDEN.



2 | GROEI IN GOEDE VOEDING

Steeds meer waarde toevoegen met onze gezonde, voedzame, milieuvriendelijke en plantaardige aardappelingrediënten.

DOELSTELLING 2023 | DE WAARDE VAN VOEDINGSINGREDIËNTEN GEBRUIKT IN PLANTAARDIGE EN MILIEUVRIENDELIJKE EINDPRODUCTEN IS VERVUIFVOUDIGD TEN OPZICHTE VAN 2017/2018.



3 | MARKTGERICHTE, DUURZAME AARDAPPELTEELT

We staan voor een duurzame voedselketen waarin onze leden een kwalitatief hoogwaardige grondstof telen op een duurzame en transparante manier.

DOELSTELLING 2023 | 10% MINDER MILIEUBELASTING PER HECTARE. 10% MEER AARDAPPELZETMEEL EN AARDAPPELEIWIT VAN EEN HECTARE HALEN. 10% MINDER CO₂-EMISSIONS PER TON AARDAPPELZETMEEL. 3.000 HECTARE VAN HET AREAAL IS BESTEMD VOOR NIEUWE VARIËTEITEN.



4 | VERKLEINEN VAN ONZE ECOLOGISCHE FOOTPRINT

We verbeteren onze productieprocessen door te focussen op energiebesparing en -vergroening, verlaging van waterverbruik en verminderen van afvalstromen zoals tarra en slib.

DOELSTELLING 2023 | 12% MINDER CO₂-EMISSIONS IN TOTAAL EN PER TON PRODUCT TEN OPZICHTE VAN 2017/2018. 20% MINDER WATERGEBRUIK IN TOTAAL TEN OPZICHTE VAN 2017/2018. 25% VERLAGING VAN ZOWEL DE AFVALSTROMEN UIT TARRA ALS UIT ZUIVERINGSSLIB TEN OPZICHTE VAN 2017/2018.



5 | SAMENWERKEN VOOR DE KLANT

Betrokken en gemotiveerde werknemers die blijven leren en gezamenlijk de klant centraal stellen.

DOELSTELLING 2023 | >7,5 SCORE OP ZOWEL MEDEWERKERSBETROKKENHEID ALS BEVLOGENHEID. EEN ONGEVALLENFREQUENTIE-INDEX BENEDEN DE 0,5. 8 KRITISCHE GEÏNTEGREERDE PROCESSEN ZIJN VERBETERD SINDS 2018/2019.

KERNCIJFERS

in miljoenen euro's (voor zover van toepassing)	2019/2020	2018/2019	2017/2018
Bruto-omzet	611,2	610,6	613,9
Netto-omzet	570,6	574,3	576,6
Bedrijfsresultaat	13,7	11,4	16,6
Rentelasten	3,7	5,3	7,4
Coöperatief resultaat na belastingen	8,7	5,2	7,8
Afschrijvingen	33,5	33,3	30,4
Investeringen materiële vaste activa	39,1	45,4	55,0
Groepsvermogen	205,5	203,7	203,6
Vreemd vermogen inclusief voorzieningen	284,9	269,7	263,1
Totaal vermogen	490,4	473,4	466,7
Groepsvermogen in % van totaal vermogen	41,9	43,0	43,6
Netto kasstroom vóór financieringsactiviteiten	-2,2	0,4	-40,4
Netto schuld	161,8	152,7	148,5
Personeelskosten ¹	111,0	107,0	106,7
Aantal leden coöperatie	2.280	2.225	2.268
Aantal uitgegeven aandelen	101.455	101.455	101.455
Prestatieprijs (EUR/ton) ²	96,15	96,63	85,81

¹ Inclusief mutaties personeelsvoorzieningen

² De prestatieprijs bestaat uit de vergoedingen voor de geleverde aardappelen vermeerderd met het nettoresultaat gedeeld door het door leden op aandelen geleverde tonnage. Berekend naar een zetmeelpercentage van 19% (onderwatergewicht van 470 gram).



NAAR MEER WAARDE

Waardecreatie voor onze telers, klanten en medewerkers is het overkoepelende doel van Avebe. Dit doen we op een marktgerichte, innovatieve en duurzame wijze. Als coöperatie van telers en met een eigen kweekbedrijf en innovatiecentrum, spelen we een belangrijke rol in de gehele keten: van zand tot klant. Zo werken we samen aan de verhoging van de prestatieprijs.

DUURZAAM PARTNERSCHAP

Transparant rapporteren over onze maatschappelijke impact in relatie tot onze financiële prestaties is de basis voor een duurzaam partnerschap met klanten en leveranciers. Onze samenwerkingen met ABN AMRO en Rabobank zijn hiervan goede voorbeelden. Beide banken verstrekken een financiering op basis van duurzaamheidscriteria. In september 2020 zijn we een herfinanciering overeengekomen, mede op basis van Avebe's geïntegreerde verslaglegging.



“De boodschap die een bedrijf met een geïntegreerd jaarverslag afgeeft, is dat financiële en maatschappelijke resultaten gelijkwaardig zijn. Avebe zet dit nog eens extra kracht bij door concrete duurzaamheidsdoelen aan financiering te koppelen.”

Floor van der Heijden,
Associate Director Sustainability Advisory, ABN AMRO



GROEI IN GOEDE VOEDING

De wereldbevolking en de welvaart groeien, waardoor grote groepen consumenten meer voeding eten met een grotere milieudruk zoals vlees, vis en andere dierlijke producten. Ook neemt de aandacht voor voeding en gezondheid toe. Transparantie, het vervangen van dierlijke en allergene ingrediënten en duurzaam geproduceerd: dat is wat voeding tot goede voeding maakt.

INNOVATIE

De zetmeelaardappel is een rijke bron van duurzame ingrediënten voor diverse categorieën voedingsmiddelen: van vervangers van vlees en vleeswaren, tot plantaardige zuivel en zoetwaren en eiwitrijke dranken en voedingsmiddelen. R&D en innovatie liggen aan de basis om het potentieel van de zetmeelaardappel volledig te benutten.

CLEAN LABEL

Avebe beschikt over innovatieve processen om uit aardappelen specifieke zetmeelproducten en eiwitten te halen. Deze kunnen traditionele ingrediënten waarvoor veel mensen allergisch zijn, zoals gluten, vervangen. Ook levert Avebe voedingsingrediënten voor de productie van voedingsmiddelen zonder E-nummers (clean label).

MINDER CO₂-EMISSIE

Het afgelopen jaar hebben we met onze 'Good Food' ingrediënten een emissie van zo'n 120.000 ton CO₂ vermeden bij onze klanten, door onder andere vlees- en zuivelvervangers. Dat is meer dan de helft van de CO₂ die Avebe zelf in een jaar produceert.





MARKTGERICHTE DUURZAME AARDAPPELTEELT

Samen met haar leden werkt de coöperatie aan een toekomstbestendige zetmeelaardappelteelt. Deze bedient de marktvrage met innovatieve producten en ingrediënten van toegevoegde waarde, die de milieubelasting verlagen. Uitgangspunt voor de teelt is hierbij een hogere opbrengst met minder gewasbeschermingsmiddelen en broeikasgasemissies.

ONTWIKKELING STERKE AARDAPPELRASSEN

Averis Seeds B.V. - een dochterbedrijf van Avebe - ontwikkelt sterke zetmeelaardappellrassen die bestand zijn tegen plantziekten en veranderende weersomstandigheden, en die langer kunnen worden bewaard. Ook onderzoekt Averis samen met Avebe Agro welke rassen met minder stikstof toch een maximale opbrengst van zetmeel en eiwit hebben.

TELERSBIJEENKOMSTEN

Op dit moment zijn ruim 900 Nederlandse en Duitse aardappeltelers aangesloten bij Optimeel, ons teeltoptimalisatieprogramma om het rendement van de zetmeelaardappelteelt te verbeteren. Samen vertegenwoordigen zij ruim de helft van het hele Avebe-areaal. Avebe beschikt over vijf proef- en demonstratievelden waar we geregeld telersbijeenkomsten organiseren. Vanwege de coronacrisis hebben de Duitse en Nederlandse Agro-teams in mei 2020 alle informatie rondom de proef- en demovelden online beschikbaar gemaakt.

“Avebe zorgt voor een hoger rendement voor telers door productontwikkeling en marketing. Daarnaast helpt Avebe telers via Optimeel de teelt te verbeteren.”

Jan-Wilhelm Schorling,
akkerbouwer in Saksen-Anhalt (Duitsland)





VERKLEINEN VAN ONZE ECOLOGISCHE FOOTPRINT



Door gebruik te maken van nieuwe technologie, hernieuwbare energie en door de efficiëntie van onze processen te verbeteren, verkleint Avebe haar ecologische voetafdruk. Het verminderen van onze CO₂-uitstoot, het minimaliseren van ons waterverbruik en vermindering van afvalstromen zijn belangrijke doelstellingen om onze klimaatvoetafdruk te verkleinen.



DUCAM

Innovatie werkt mee aan het realiseren van deze doelstellingen, zoals DUCAM (Duurzaam Concentreren van Aardappelsap met Membranen). Dit is een energie-efficiënt proces om eiwit te winnen uit aardappelsap. Het draagt bij aan onze ambitie om minder CO₂ uit te stoten en minder water te gebruiken.



ZONNEPARKEN

Door het realiseren van zonneparken op onze voormalige vloeivelden, levert Avebe samen met anderen een bijdrage aan het opwekken van duurzame elektriciteit, terwijl we kostbare natuur- en landbouwgronden ontzien.

WATERREDUCTIE

Ons waterverbruik is spectaculair afgenomen: 4,3 miljoen m³ minder ten opzichte van 2017/2018. Dit komt vooral doordat we een deel van de productie hebben verplaatst van Ter Apelkanaal naar Foxhol waardoor we minder verdunningswater nodig hebben.





SAMENWERKEN VOOR DE KLANT

Binnen Avebe staat de klant op 1. Deze bedienen we onder verantwoorde omstandigheden voor mens en milieu. Hiervoor zijn betrokken, gezonde en vitale medewerkers cruciaal. Ketenverantwoordelijkheid en goed werkgeverschap vinden wij dan ook zeer belangrijk.

CROSS-FUNCTIONELE TEAMS

Ook vinden we het belangrijk dat onze medewerkers vitaal zijn, zich kunnen ontwikkelen en zich betrokken voelen bij Avebe. Binnen Avebe werken vertegenwoordigers van verschillende afdelingen samen in cross-functionele teams om oplossingen voor klanten te ontwikkelen.

VEILIG WERKEN TIJDENS COVID-19

Ook een veilige werkplek en het creëren van bewustzijn over veilig werken krijgt continu aandacht. Toen de coronacrisis uitbrak ondernam Avebe snel actie om de gezondheid en veiligheid

van haar medewerkers te waarborgen. Voor de medewerkers die niet vanuit huis konden werken, is een veilige werkplek gecreëerd. Ook informeren we onze klanten en medewerkers regelmatig over de ontwikkelingen rondom COVID-19 bij Avebe.

JONG TALENT

Om jong talent te interesseren in een loopbaan bij Avebe zet Avebe een Escape Room in op carrière-dagen van mbo- en hbo-scholen. Studenten krijgen allerlei cases en vraagstukken over de uitdagingen en kansen in de aardappelsector.

“De cases van de Escape Room zijn uitdagend en vragen om verschillende expertises en vaardigheden. Cross-functionele samenwerkingen zijn hierin noodzakelijk.”

Giëna Klaassens,
Talent Management, Avebe

PRODUCTONTWIKKELING SAMEN MET KLANTEN: INSPIREREND EN INNOVEREND

Azelis Canada Inc./Chemroy is de exclusieve distributiepartner van Avebe in Canada. Hun verkoopteam bezocht in februari 2020 het Innovatiecentrum in Groningen en kreeg een intensieve training over Avebe, de strategie en de toepassingen op basis van zetmeel en eiwit. Dit biedt een stevige basis om heel gericht de specialiteiten en oplossingen van Avebe aan klanten op de Canadese markt aan te bieden. De segmenten waarop Avebe zich richt, zijn plantaardige zuivel/kaas, zoetwaren en bakwaren. “De training gaf ons uitstekende technische informatie, maar nog belangrijker waren de sessies in het laboratorium waarin we hebben ervaren hoe prototypes worden gemaakt en welke zintuiglijke producteigenschappen zoals textuur worden gerealiseerd”, zegt Shirley Irvine, Director of Food Ingredient Sales bij Azelis. “Deze ervaring versterkt het vertrouwen in het product, waardoor je dit ook beter kunt verkopen.”

Tevens droeg Avebe bij aan een seminar over plantaardige zuivel dat door Azelis werd georganiseerd. Door deel te nemen bood Avebe directe ondersteuning door vragen van klanten te beantwoorden.

De samenwerking tussen Azelis en Avebe resulteerde in een toename van de mogelijkheden in de markt en verkoop van Avebe-oplossingen, vooral in plantaardige zuivel en dan met name plantaardige kaas.





Over Avebe

Avebe is een coöperatie van zo'n 2.300 akkerbouwers uit Nederland en Duitsland. De zetmeelaardappelen van deze leden worden jaarlijks verwerkt tot hoogwaardige ingrediënten op basis van aardappelzetmeel en -eiwit, waar ze wereldwijd toegevoegde waarde bieden in voeding, maar ook in industriële toepassingen en diervoeding. Avebe werkt voortdurend aan de ontwikkeling van nieuwe mogelijkheden en toepassingen op basis van zetmeelaardappelen en richt zich op duurzame continuïteit. Het bedrijf heeft ruim 1.300 medewerkers en productielocaties in Nederland, Duitsland en Zweden en heeft verkoopkantoren in de Verenigde Staten, Europa en Azië. Het hoofdkantoor staat in Veendam.



Het keurmerk voor
verantwoord bosbeheer

December 2020

Deze samenvatting is een uitgave van Avebe en is tevens beschikbaar in een Duitse, Engelse en Zweedse versie.

Ga voor het volledige jaarverslag naar www.avebe.nl/downloads

Tekst: Avebe en Schuttelaar & Partners

Concept en vormgeving: Avebe en Schuttelaar & Partners

Voor meer informatie kunt u contact opnemen met: communication@avebe.com

© **Coöperatie AVEBE U.A.**

Niets uit deze uitgave mag zonder toestemming van Coöperatie AVEBE U.A. worden overgenomen.

www.avebe.com